

Istruzioni collegamento WiFi DMI con GNU/Linux

Queste istruzioni fanno esplicito riferimento ad una distribuzione GNU/Linux denominata **Kubuntu 7.10**. Diamo per scontato che il driver della scheda wireless sia già correttamente installato (in Kubuntu è possibile farlo tramite il gestore dei driver con restrizioni).

Di norma nella *system tray* si dovrebbe trovare l'applet di KnetworkManager (il gestore della configurazione della rete di Kubuntu):

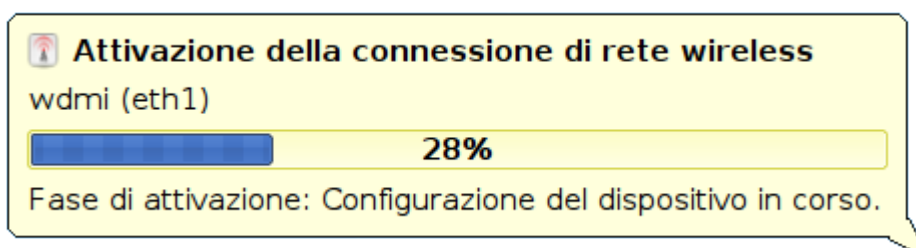


Cliccando sulla icona con il tasto destro del mouse si ottiene il menù contestuale con l'elenco delle reti wireless disponibili:



A questo punto possiamo selezionare la rete indicata con la denominazione **wdmi** (cliccando col tasto sinistro) e poiché questa rete non era mai stata configurata in precedenza ci appare il pannello per la configurazione (vedi figura 1 sottostante).

Nel pannello di configurazione si devono digitare le proprie credenziali (fornite dal Centro di Calcolo), immettendo il nome utente nel box etichettato *identità* e la propria password nel box etichettato *parola d'ordine* e infine cliccare sul pulsante *connetti* per avviare la configurazione della connessione. Quindi, una serie di notifiche indicheranno passo passo lo status della operazione in corso:



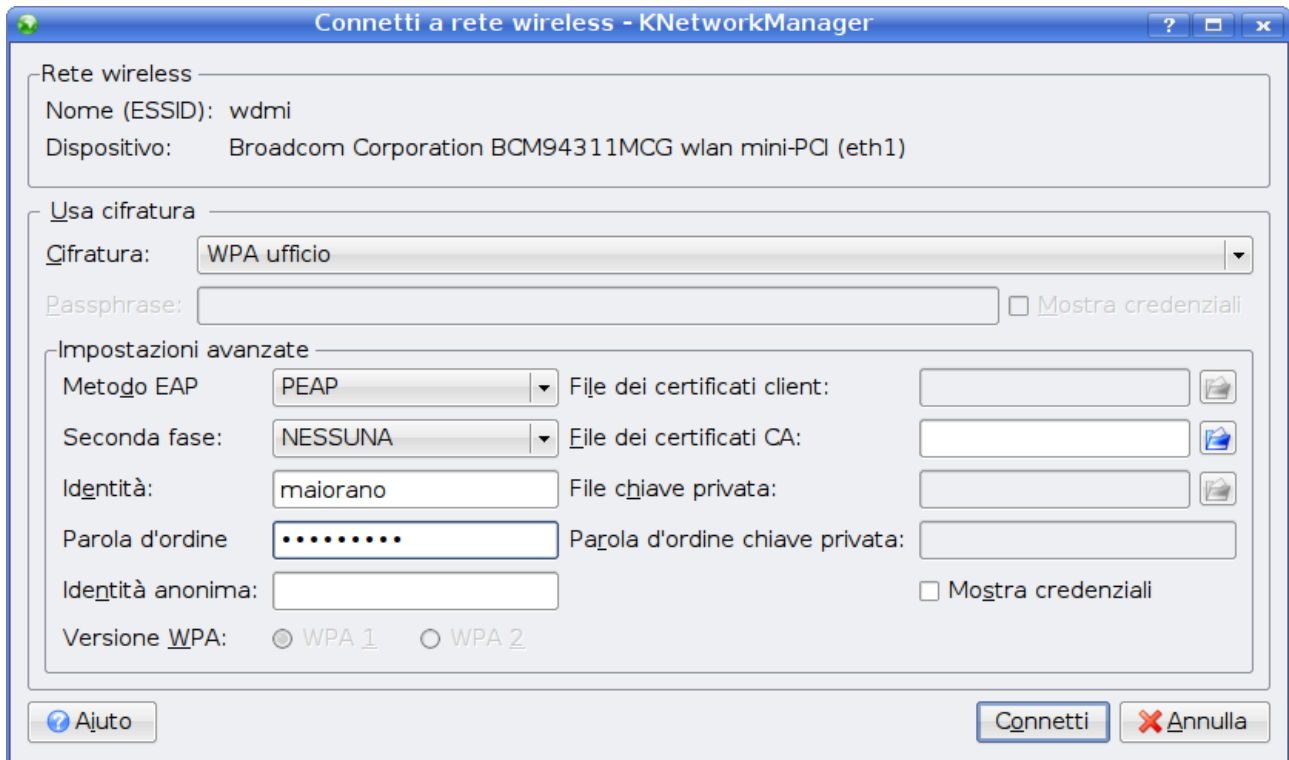


Illustrazione 1: Pannello di configurazione

Se la configurazione è andata a buon fine allora dal terminale (Konsole) invocando il comando *ifconfig* si può rilevare l'ip attribuito al proprio PC/Portatile.

